

OPISY GWARANCYJNE TEKSTUR WYROBÓW PRESTIGE

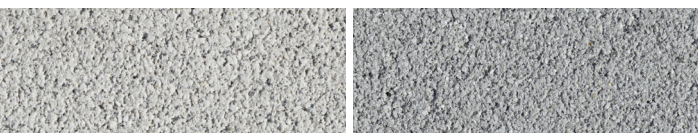


1. RUSTICAL®

Powierzchnie poddane obróbce śrutowania, posiadają chropowatą/szorstką ziarnistą strukturę. Faktura wyrobów posiada wyeksponowane ziarna kruszywa o różnej granulacji. W procesie produkcji wyrobów z teksturą RUSTICAL wykorzystywane są naturalne kruszywa szlachetne charakteryzujące się zmiennością swoich właściwości, co może przekładać się na uzyskanie:

- niejednorodnej struktury odkrytych kruszyw,
- punktowych wtrąceń grubszych frakcji kruszywa,
- zmiennej kolorystyki tekstury w obrębie pojedynczych elementów, jednej/różnych partii produkcyjnych,

Powyższe aspekty wizualne są naturalną konsekwencją procesu produkcyjnego elementów betonowych z uszlachetnioną powierzchnią, nie wpływają negatywnie na trwałość wyrobu i nie podlegają reklamacji.

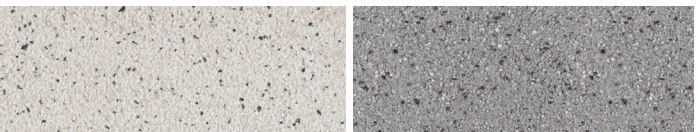


2. MICROTEC

Powierzchnie poddane obróbce szczotkowania wgłębnego, posiadają szorstką mikro-ziarnistą strukturę. Faktura wyrobów posiada wyeksponowane mikroziarniste kruszywa szlachetne. W procesie produkcji tekstury MICROTEC wykorzystywane są naturalne kruszywa szlachetne charakteryzujące się zmiennością swoich właściwości, co może przekładać się na uzyskanie:

- niejednorodnej struktury odkrytych kruszyw,
- punktowych wtrąceń grubszych frakcji kruszywa,
- zmiennej kolorystyki tekstury w czasie w obrębie pojedynczych elementów, jednej/różnych partii produkcyjnych,

Powyższe aspekty wizualne są naturalną konsekwencją procesu produkcyjnego elementów betonowych z uszlachetnioną powierzchnią, nie wpływają negatywnie na trwałość wyrobu i nie podlegają reklamacji.

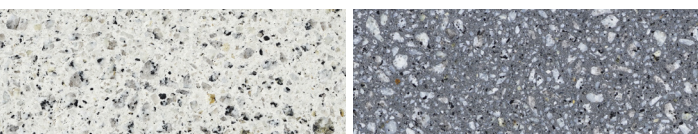


3. POLERYT®

Powierzchnie poddane obróbce szczotkowania, frezowania i polerowania betonu, posiadają gładką polerowaną strukturę. W procesie produkcji tekstury POLERYT wykorzystywane są naturalne kruszywa szlachetne charakteryzujące się zmiennością swoich właściwości, co może przekładać się na uzyskanie:

- niejednorodnej struktury polerowanych kruszyw,
- punktowych wtrąceń grubszych frakcji kruszywa,
- zmiennej kolorystyki tekstury w czasie w obrębie pojedynczych elementów, jednej/różnych partii produkcyjnych,

Powyższe aspekty wizualne są naturalną konsekwencją procesu produkcyjnego elementów betonowych z uszlachetnioną powierzchnią, nie wpływają negatywnie na trwałość wyrobu i nie podlegają reklamacji.



4. METALIC®

Powierzchnie uszlachetnione poprzez nałożenie metalicznej powłoki, posiadają metalizowaną strukturę powierzchni. W procesie produkcji tekstury METALIC wykorzystywane są specjalistyczne barwniki koloryzujące.

Zespolecie metalicznej powłoki następuje podczas procesu twardnienia wyrobów betonowych, co może przekładać się na zmienną kolorystykę wyrobów wynikającą z naturalnego procesu dojrzewania betonu wraz z impregnatami barwiącymi.

Powyższe aspekty wizualne są naturalną konsekwencją procesu produkcyjnego elementów betonowych z uszlachetnioną powierzchnią, nie wpływają negatywnie na trwałość wyrobu i nie podlegają reklamacji.

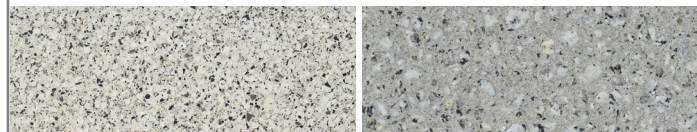


5. TERAZZO®

Powierzchnie poddane obróbce szlifowania betonu, posiadają strukturę lastryco, przypominającą naturalne granity i gresy. W procesie produkcji tekstury TERAZZO wykorzystywane są naturalne kruszywa szlachetne charakteryzujące się zmiennością swoich właściwości, co może przekładać się na uzyskanie:

- niejednorodnej struktury szlifowanych kruszyw,
- punktowych wtrąceń grubszych frakcji kruszywa,
- zmiennej kolorystyki tekstury w czasie w obrębie pojedynczych elementów, jednej/różnych partii produkcyjnych,

Powyższe aspekty wizualne są naturalną konsekwencją procesu produkcyjnego elementów betonowych z uszlachetnioną powierzchnią, nie wpływają negatywnie na trwałość wyrobu i nie podlegają reklamacji.

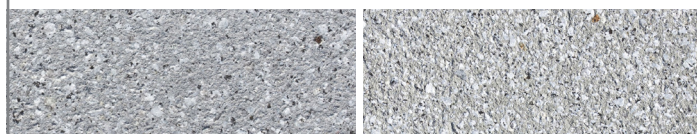


6. TERATEC®

Powierzchnie poddane obróbce szlifowania i piaskowania powierzchni betonu, posiadają lekko szorstką strukturę z wyeksponowanymi ziarnami kruszyw szlachetnych. W procesie produkcji tekstury TERATEC wykorzystywane są naturalne kruszywa szlachetne charakteryzujące się zmiennością swoich właściwości, co może przekładać się na uzyskanie:

- niejednorodnej struktury szlifowanych kruszyw,
- punktowych wtrąceń grubszych frakcji kruszywa,
- zmiennej kolorystyki tekstury w czasie w obrębie pojedynczych elementów, jednej/różnych partii produkcyjnych,

Powyższe aspekty wizualne są naturalną konsekwencją procesu produkcyjnego elementów betonowych z uszlachetnioną powierzchnią, nie wpływają negatywnie na trwałość wyrobu i nie podlegają reklamacji.

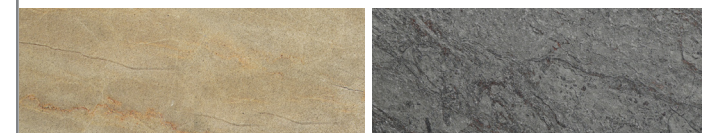


7. NATURYT®

Powierzchnie uszlachetnione poprzez nałożenie specjalnej powłoki w formie nadruku, posiadają gładką strukturę, odwzorowującą naturalne powierzchnie skał marmurowych, granitowych, piaskowców.

W procesie produkcji tekstury NATURYT wykorzystywany jest specjalistyczny nadruk na powierzchni betonowej. Zastosowanie barwników na powierzchni tekstury wyrobów betonowych może przekładać się na zmianę kolorystyki w czasie użytkowania wyrobów.

Zmienność kolorystyki tekstury NATURYT w czasie w obrębie pojedynczych elementów, jednej/różnych partii produkcyjnych nie podlega reklamacji.



8. Lamino®

Powierzchnie uszlachetnione poprzez nałożenie powłoki laminującej, posiadają lekko błyszczącą strukturę powierzchni.

Zespolecie powłoki laminującej następuje podczas procesu twardnienia wyrobów betonowych, co może przekładać się na naturalną, zmienną kolorystykę wyrobów wynikającą z procesu dojrzewania betonu.

Powyższe aspekty wizualne są naturalną konsekwencją procesu produkcyjnego elementów betonowych z uszlachetnioną powierzchnią Lamino, nie wpływają negatywnie na trwałość wyrobu i nie podlegają reklamacji.



9. WET CAST

Powierzchnie betonowe imitujące naturalne wzorce skalne, produkowane poprzez odlewanie elementów w specjalnie ukształtowanych formach.

Z uwagi na proces naturalnego dojrzewania betonu w formach, elementy mogą posiadać zmienną kolorystykę.

