

PRZEŁOM SKALNY

gr. 4

gr. 5



Płyty ogrodowe Przełom skalny charakteryzuje tekstura ciosana w płaszczyźnie łupliwości skały naturalnej z lekko sfazowanymi krawędziami. Są bardzo praktyczne i piękne w swojej klasycznej prostocie. Efekt światłocienia i wahania barwne nadają płytom wrażenie naturalności. Płyty Przełom skalny przeznaczone są do wszelkich ułożeń ogrodowych, takich jak ścieżki, skwerki lub tarasy.



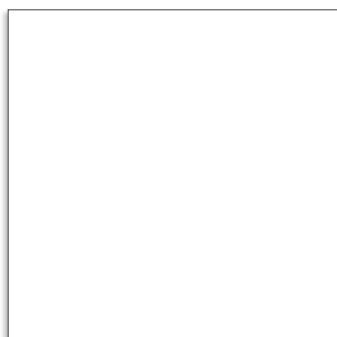
Dopuszczalne obciążenie nawierzchni
RUCH PIESZY



PRODUKT
Z FAZĄ

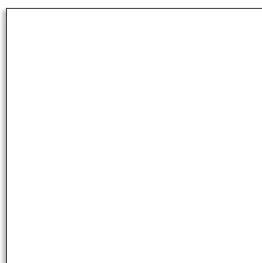
| PŁYTY POJEDYNCZE | | |
|-------------------------|-------|-------|
| Wymiary [cm] | 30x30 | 40x40 |
| Ilość na palecie [szt.] | 168 | 72 |
| Waga palety [t] | 1,34 | 1,26 |

gr. 5



40x40

gr. 4



30x30

TYPY POWIERZCHNI:

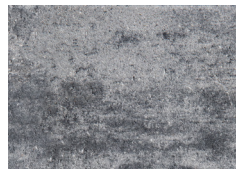
COLOR-MIX

RODZAJ OCHRONY POWIERZCHNI:  HYDROSTOP

 TARNÓW, FUGASÓWKA



wapień muszlowy



wapień dewoński

COLOR

RODZAJ OCHRONY POWIERZCHNI:  HYDROSTOP

 TARNÓW, FUGASÓWKA




szary



grafit

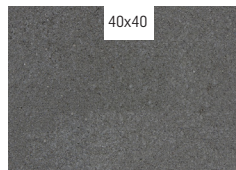
COLOR

RODZAJ OCHRONY POWIERZCHNI:  HYDROSTOP

 FUGASÓWKA



szary



grafit