



Piękny kształt, starannie dopracowane obrysy o urzekająco falowanej strukturze, ale także zróżnicowane powierzchnie licowe - to istota kolekcji Kontur. Rytmiczne ułożenia rzędowe i szeroka, nieregularna siatka spoin stanowią o wybitnym podobieństwie do kostek naturalnych. Nawierzchnie Kontur® znajdują uznanie u wszystkich, którzy cenią tradycyjny urok naturalnych kostek brukowych.



gr. 6 cm Dopuszczalne obciążenie nawierzchni SAMOCHODY OSOBOWE DO 3,5 T



gr. 8 cm Dopuszczalne obciążenie nawierzchni SAMOCHODY CIĘŻAROWE POWYŻEJ 3,5 T



PRODUKT BEZ FAZY

ZESTAW KOSTEK gr. 6 cm					Ilość na palecie [m ²]	Waga palety [t]	Ilość warstw na palecie
Wymiary [cm]	10,4x13,9	13,9x13,9	17,4x13,9	20,9x13,9	13,20	1,74	12
Szt./warstwa	21	14	14	7			

ZESTAW KOSTEK gr. 8 cm					Ilość na palecie [m ²]	Waga palety [t]	Ilość warstw na palecie
Wymiary [cm]	10,4x13,9	13,9x13,9	17,4x13,9	20,9x13,9	8,8	1,549	8
Szt./warstwa	21	14	14	7			



20,9x13,9



17,4x13,9



13,9x13,9



10,4x13,9

TYPY POWIERZCHNI:
COLOR-MIX®
RODZAJ OCHRONY POWIERZCHNI:  HYDROSTOP

 TARNÓW, KRZEMIENICA, KIELCE
 FUGASÓWKA, SKIERNIEWICE, KRAKÓW
 RACIBÓRZ

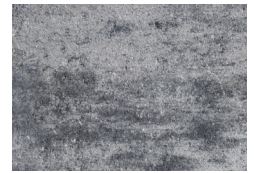

wapień muszlowy



cappuccino



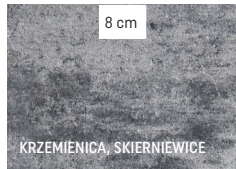
brąz kasztanowy



wapień dewoński



wapień kamienny



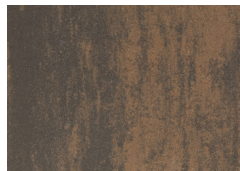
wapień dewoński



wapień muszlowy

COLOR-MIX®
RODZAJ OCHRONY POWIERZCHNI:  IMPRESX PERLON®


TARNÓW



brąz ziemi

MULTIGRAN®
RODZAJ OCHRONY POWIERZCHNI:  HYDROSTOP

 TARNÓW, KRZEMIENICA, FUGASÓWKA
 SKIERNIEWICE


kokos



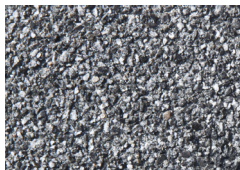
sjenit



grano brązowe



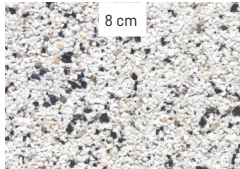
grano żółte



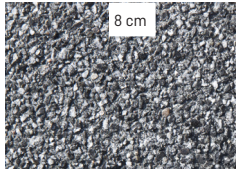
grano czarne

MULTIGRAN®
RODZAJ OCHRONY POWIERZCHNI:  HYDROSTOP


FUGASÓWKA

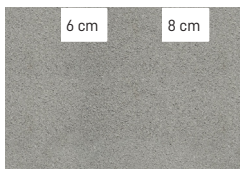


kokos

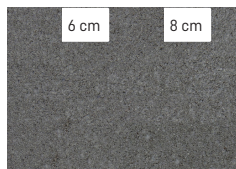


grano czarne

COLOR
RODZAJ OCHRONY POWIERZCHNI:  HYDROSTOP

 KRAKÓW, FUGASÓWKA, KRZEMIENICA,
 SKIERNIEWICE, TARNÓW, KIELCE,
 RACIBÓRZ


szary



grafit